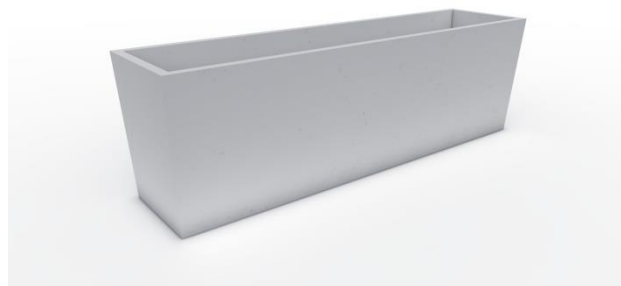




Donica HUGO z betonu architektonicznego

- ✓ minimalistyczny design
- ✓ 100% naturalne komponenty
- ✓ beton klasy C35/45, zbrojony włóknem szklanym
- ✓ mrozoodporna, do stosowania wewnątrz jak i na zewnątrz
- ✓ impregnat hydrofobizujący w masie
- ✓ odporna na wszelkie warunki atmosferyczne



Szary – naturalna, jasna barwa betonu



Antracyt – kolor barwiony w masie

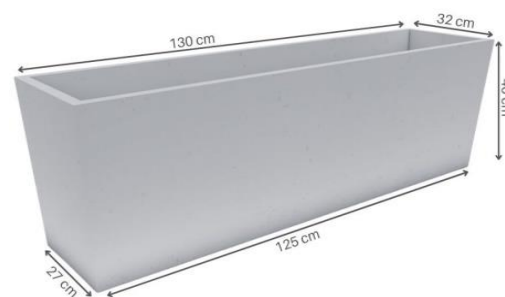


Biały – 3 warstwy impregnatu koloryzującego

Donicę HUGO charakteryzuje minimalistyczny design, prostota oraz naturalny, surowy wygląd z charakterystycznymi porami/wzermi, dzięki którym nasze donice doskonale prezentują się zarówno w nowoczesnych jak i klasycznych aranżacjach, ich ponadczasowy wygląd i nieprzeciętna trwałość sprawiają, że utrzymują swój niepowtarzalny charakter na długie lata.

Wszystkie produkty ARTLINE-BETON zaprojektowane są myślą o tym, aby zastosowany przy ich produkcji naturalny, trwały beton posiadał estetyczną „lekkość”, która doda minimalistycznego charakteru w aranżacjach, w których zostaną wykorzystane.

Donice ARTLINE-BETON są produkowane ze specjalnej mieszanki betonowej o wysokiej klasie wytrzymałości (beton klasy C35/45), wzbogaconej o środek impregnujący w masie już na etapie produkcji. Dzięki temu nasze donice są bardzo wytrzymałe, posiadają wysoką mrozoodporność, a ich powierzchnia jest łatwa do usuwania wszelkich zabrudzeń.



Parametry techniczne	Wysokość	Wierzch szer./dł.	Podstawa szer./dł.	Grubość ścianki	Waga
	40 cm	130/32 cm	27/125 cm	2,5 cm	110 kg

CECHY FIZYCZNE WYROBU

Beton architektoniczny jest materiałem, na powierzchni, którego występują naturalne przebarwienia, delikatne smugi i wżery, rozłożone w sposób nieregularny o różnej intensywności, wielkości i ilości.

PIELĘGNACJA

Powstałe na powierzchni betonu zabrudzenia należy usuwać za pomocą łagodnego detergentu i wilgotnej szmatki. Nie należy stosować środków chemicznych na bazie kwasów, silnych alkaliów lub innych, które mogą reagować z betonem lub impregnatem i spowodować trwałe uszkodzenia powierzchni betonowej, takie jak odbarwienia, wżery czy złuszczenie. Należy unikać również stosowania past lub detergentów o właściwościach ściernych.

↓ Instrukcja nasadzania roślin

↓ Katalog ARTLINE BETON

